

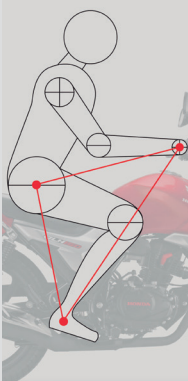
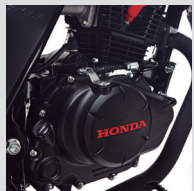
PGM-FI
FUEL INJECTION

3 AÑOS
DE GARANTÍA
Los sueños te llevan

GAUCHA

GLH150

HONDA UTILIZA YPF INFINIA



FICHA TÉCNICA

Dimensiones	2028 mm largo x 776 mm ancho x 1080 mm alto
Distancia entre ejes	1306 mm
Altura del asiento	771 mm
Peso en orden de marcha	129 kg
Motor	Monocilindrico 4 tiempos, OHC, refrigerado por aire
Cilindrada	149,2 cc
Relación de compresión	9,5 : 1
Alimentación	Inyección
Encendido	Full Transisterized
Arranque	Eléctrico
Capacidad del tanque de nafta	10.2 litros
Transmisión	5 velocidades
Freno delantero	Disco hidráulico / 240 mm
Freno trasero	Tambor / 130 mm
Suspensión delantera	Horquilla telescópica / 107 mm
Suspensión trasera	Basculante con doble amortiguador hidráulico y resorte helicoidal / 91 mm
Neumático delantero	80/100-18M/C 47P TL
Neumático trasero	90/90-18M/C 51P TL

COLORES



Conocé más en honda.com.ar



Origen: Argentina

